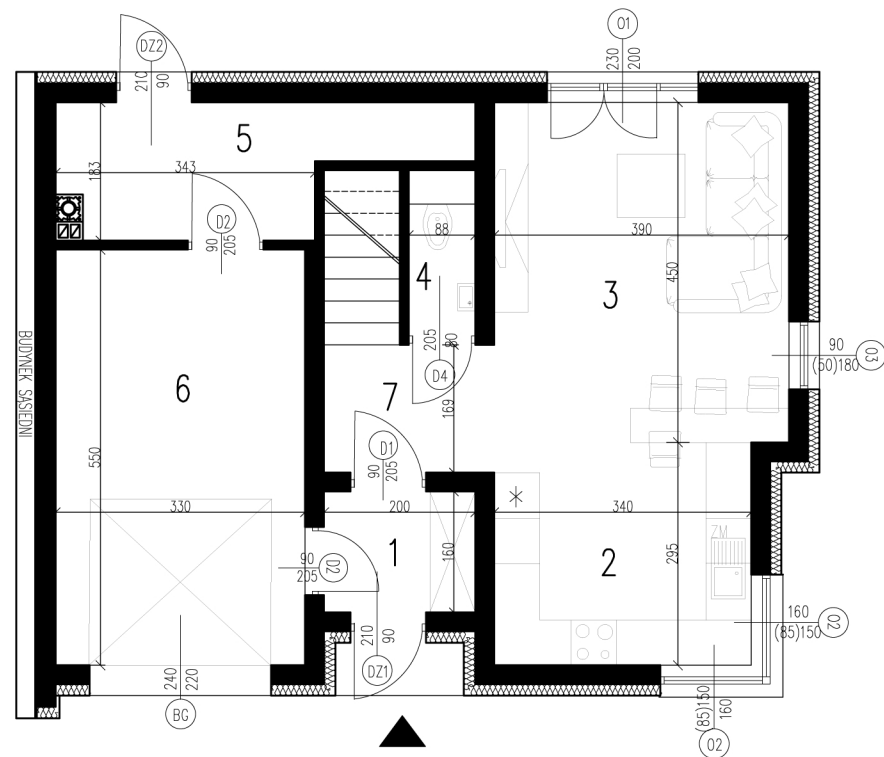
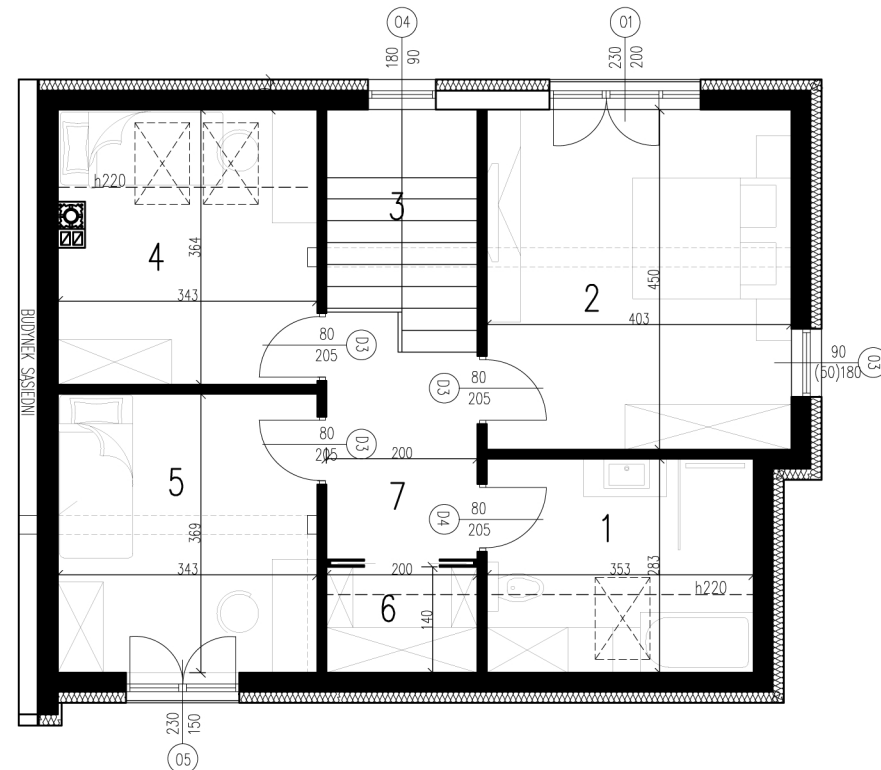


BUDYNEK B6 BUDYNEK MIESZKALNY JEDNORODZINNY W ZABUDOWIE BLIŹNIACZEJ, RZESZÓW, UL. SŁOCIŃSKA

RZUT PARTERU skala 1:100



RZUT PIĘTRA skala 1:100



ZESTAWIENIE POWIERZCHNI PARTERU

1	WIATROŁAP	3,13m ²
2	KUCHNIA	9,30m ²
3	POKÓJ DZIENNY	18,06m ²
4	WC	1,32m ²
5	KOTŁOWNIA	6,80m ²
6	GARAZ	17,97m ²
7	HOL	3,75m ²

POWIERZCHNIA PARTERU 60,33 m²

ZESTAWIENIE POWIERZCHNI PIĘTRA

1	ŁAZIENKA	8,08m ²
2	POKÓJ	17,96m ²
3	KOMUNIKACJA	5,77m ²
4	POKÓJ	10,39m ²
5	POKÓJ	12,51m ²
6	GARDEROBA	1,72m ²
7	HOL	5,99m ²

POWIERZCHNIA PIĘTRA 62,42 m²

POWIERZCHNIA CAŁKOWITA : 122,75M²



SYTUACJA 1:1000

Przedstawiona aranżacja jest przykładowa, rysunki mają charakter poglądowy, nie stanowią oferty w rozumieniu Kodeksu Cywilnego