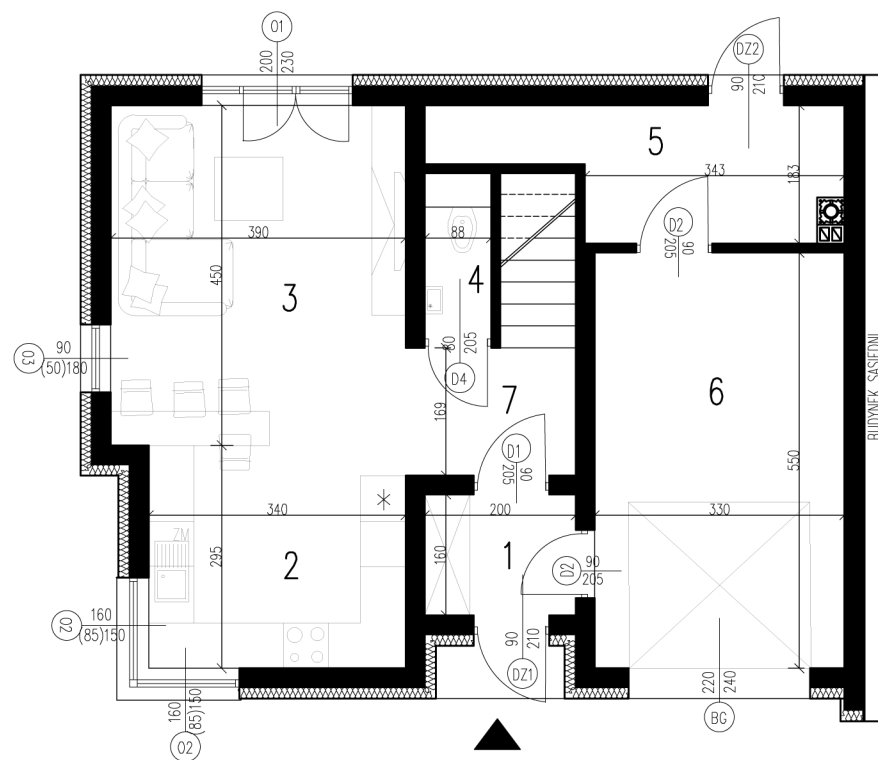
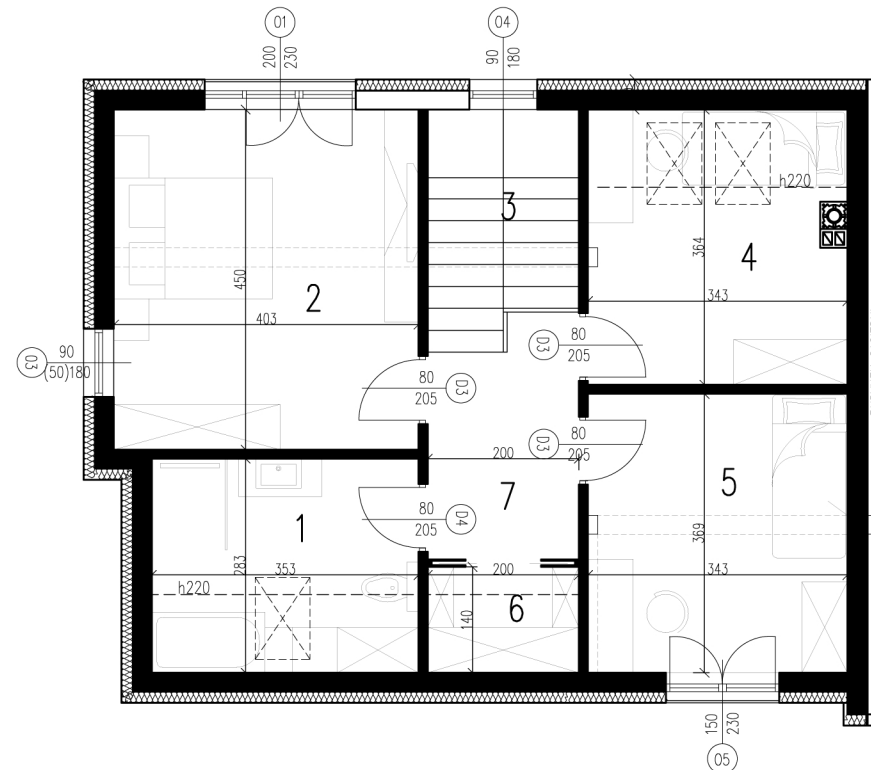


# BUDYNEK B3 BUDYNEK MIESZKALNY JEDNORODZINNY W ZABUDOWIE BLIŹNIACZEJ, RZESZÓW, UL. SŁOCIŃSKA

RZUT PARTERU skala 1:100



RZUT PIĘTRA skala 1:100



ZESTAWIENIE POWIERZCHNI PARTERU

|   |               |                     |
|---|---------------|---------------------|
| 1 | WIATROŁAP     | 3,13m <sup>2</sup>  |
| 2 | KUCHNIA       | 9,30m <sup>2</sup>  |
| 3 | POKÓJ DZIENNY | 18,06m <sup>2</sup> |
| 4 | WC            | 1,32m <sup>2</sup>  |
| 5 | KOTŁOWNIA     | 6,80m <sup>2</sup>  |
| 6 | GARAŻ         | 17,97m <sup>2</sup> |
| 7 | HOL           | 3,75m <sup>2</sup>  |

POWIERZCHNIA PARTERU 60,33 m<sup>2</sup>

ZESTAWIENIE POWIERZCHNI PIĘTRA

|   |             |                     |
|---|-------------|---------------------|
| 1 | ŁAZIENKA    | 8,08m <sup>2</sup>  |
| 2 | POKÓJ       | 17,96m <sup>2</sup> |
| 3 | KOMUNIKACJA | 5,77m <sup>2</sup>  |
| 4 | POKÓJ       | 10,39m <sup>2</sup> |
| 5 | POKÓJ       | 12,51m <sup>2</sup> |
| 6 | GARDEROBA   | 1,72m <sup>2</sup>  |
| 7 | HOL         | 5,99m <sup>2</sup>  |

POWIERZCHNIA PIĘTRA 62,42 m<sup>2</sup>

POWIERZCHNIA CAŁKOWITA : 122,75M<sup>2</sup>



SYTUACJA 1:1000

Przedstawiona aranżacja jest przykładowa, rysunki mają charakter poglądowy, nie stanowią oferty w rozumieniu Kodeksu Cywilnego