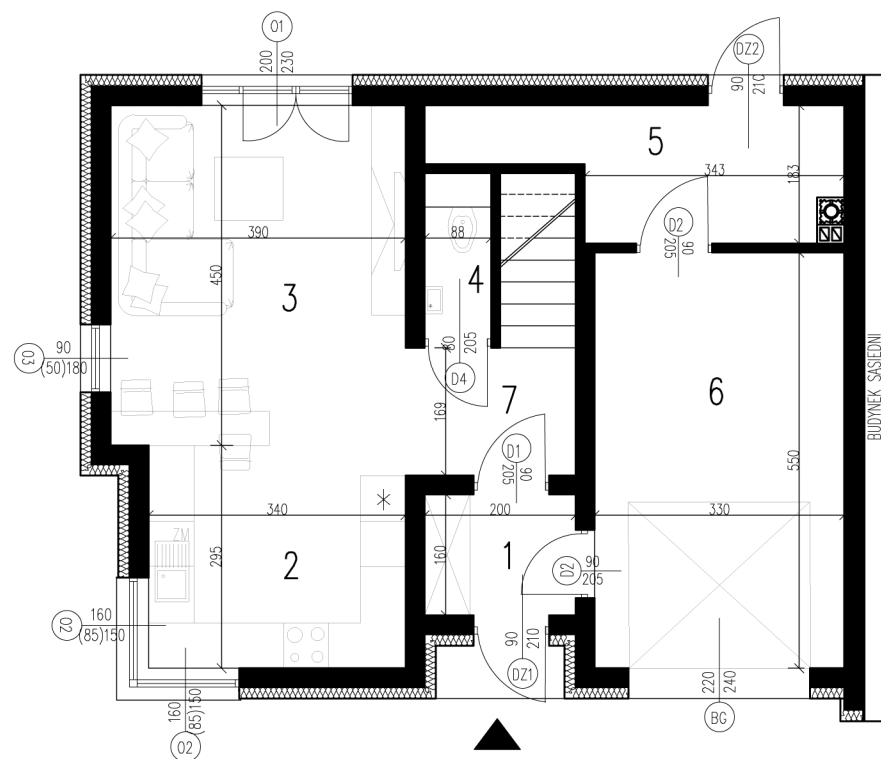
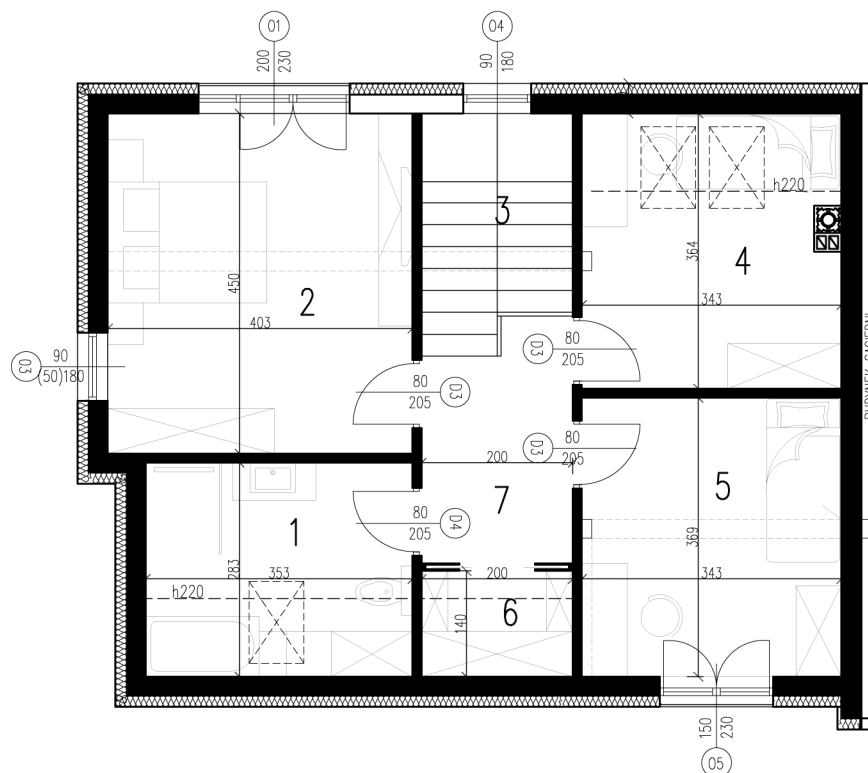


# BUDYNEK B1 BUDYNEK MIESZKALNY JEDNORODZINNY W ZABUDOWIE BLIŹNIACZEJ, RZESZÓW, UL. SŁOCIŃSKA

RZUT PARTERU skala 1:100



RZUT PIĘTRA skala 1:100



ZESTAWIENIE POWIERZCHNI PARTERU

1	WIATROŁAP	3,13m <sup>2</sup>
2	KUCHNIA	9,30m <sup>2</sup>
3	POKÓJ DZIENNY	18,06m <sup>2</sup>
4	WC	1,32m <sup>2</sup>
5	KOTŁOWNIA	6,80m <sup>2</sup>
6	GARAŻ	17,97m <sup>2</sup>
7	HOL	3,75m <sup>2</sup>

POWIERZCHNIA PARTERU 60,33 m<sup>2</sup>

ZESTAWIENIE POWIERZCHNI PIĘTRA

1	ŁAZIENKA	8,08m <sup>2</sup>
2	POKÓJ	17,96m <sup>2</sup>
3	KOMUNIKACJA	5,77m <sup>2</sup>
4	POKÓJ	10,39m <sup>2</sup>
5	POKÓJ	12,51m <sup>2</sup>
6	GARDEROBA	1,72m <sup>2</sup>
7	HOL	5,99m <sup>2</sup>

POWIERZCHNIA PIĘTRA 62,42 m<sup>2</sup>

POWIERZCHNIA CAŁKOWITA : 122,75M<sup>2</sup>

